

Показатель	Значение	Изменение	
		за день	за неделю
Финансовый и товарный рынки			
Dow Jones	13 347	0,2%	0,3%
PTC	1 851	0,3%	-4,1%
Золото, \$/oz	669,7	-0,1%	-2,6%
Brent, \$/bbl	65,6	1,0%	5,7%
Денежный рынок			
Остатки на к/с, млрд. руб.	444,9	61,6	60,0
Остатки на д/с, млрд. руб.	1028,4	-63,8	276,4
Сальдо операций, млрд. руб.	-35,9	-	-
MIBOR, 1 день	3,81%	-0,01%	-0,09%
MIBOR, 1 неделя	4,20%	-0,12%	-0,21%
MIBOR, 1 месяц	5,19%	-0,07%	-0,11%
Валютный рынок			
RUR/USD	25,8067	-0,2%	0,3%
EUR/USD	1,3543	0,1%	-0,4%
Рынки капитала			
UST2YR	4,68%	-0,09%	-0,06%
UST5YR	4,60%	-0,09%	-0,07%
UST10YR	4,69%	-0,08%	-0,07%
UST30YR	4,85%	-0,09%	-0,07%
LIBOR US 1YR	5,32%	0,03%	0,00%
LIBOR EUR 1YR	4,33%	0,03%	0,00%
Индексы ГК «РЕГИОН»			
Regnm OFZ	106,42	-0,04	0,00
Regnm Muni	110,41	0,06	0,12
Regn Corp	109,39	0,07	0,15
Вексельные индексы ГК «РЕГИОН»			
1Mo	7,70%	0,01	0,02
3Mo	8,01%	0,01	0,03
6Mo	8,05%	0,01	0,02
1Yr	8,20%	0,00	0,01

Валютный и денежный рынок

В понедельник на валютном рынке наблюдалось укрепление курса отечественной валюты на фоне роста курса евро накануне. Сегодня ждем нейтральной динамики. На рынке МБК ожидаем сохранения ставок на комфортном уровне на фоне достаточно высокой рублевой ликвидности.

Долговой рынок

В понедельник на рынке рублевых облигаций наблюдалось снижение торговой активности на фоне коррекции цен.

Торговые идеи

- **Покупать облигации ОГК-5** (7,64% годовых, дюрация — 2,27 года), которые на фоне результатов вчерашнего размещения ОГК-6 (7,7% годовых, дюрация 2,75 года), выглядят недооцененными, учитывая более короткий срок до погашения и более сильное кредитное качество эмитента. По нашим оценкам, справедливый уровень доходности составляет порядка 7,5% годовых (цена — 100,3% от номинала).

- По нашим оценкам в настоящий момент облигации **2-го выпуска Республики Карелия (34010)** остаются недооцененными относительно других облигаций регионов с сопоставимыми бюджетными показателями и кредитным рейтингом (B+). Мы оцениваем потенциал роста облигаций в размере порядка 0,25 п.п. до 100,4% от номинала, что соответствует доходности к погашению 8,04% годовых. Рекомендуем — «покупать».

- **Покупать облигации Пензенской области.** С учетом присвоенного агентством Fitch Ratings долгосрочного рейтинга по международной шкале на уровне «BB» справедливая доходность облигаций области должна составлять порядка 7,7–7,8% годовых (потенциал роста цены на 0,5 п.п. до 103,5% от номинала).

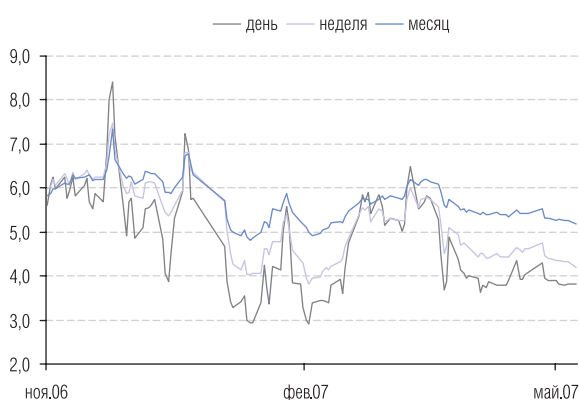
- **Покупать облигации 1 выпуска КМПО-Финанс.** Справедливый спрэд к обращающимся облигациям УМПО-1 составляет по нашему мнению порядка 60–70 б.п., что соответствует справедливой доходности к оферте КМПО-Финанс-1 на уровне 8,9–9,0% годовых (цена — 100,65–100,77% от номинала).

- Покупать облигации 3 и 4 выпусков г. **Новосибирска.** Справедливая цена 3-го выпуска — 110,55% от номинала, 4-го выпуска — 102,6–102,9% от номинала.

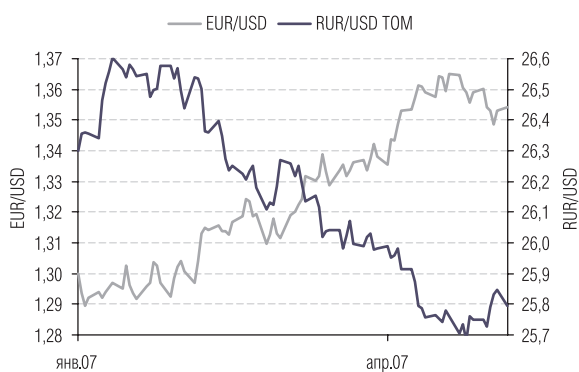
- Покупать **Агрика ПП, 1.** Справедливый спрэд облигаций Агрика к облигациям лидера отрасли — Группе Черкизово на уровне порядка 170–180 б.п.



Остатки на к/с и д/с, млрд. руб.
Источник: Банк России, ГК «РЕГИОН».



МIBOR, %.
Источник: Банк России, ГК «РЕГИОН».



Валюты.
Источник: Reuters, ГК «РЕГИОН».

ВАЛЮТНЫЙ И ДЕНЕЖНЫЙ РЫНОК

В понедельник официальный курс доллара снизился на 5,27 копейки, составив 25,88067 руб./доллар. На торгах с расчетами «завтра» курс доллара снизился на 5,91 копейки. Суммарный объем биржевых торгов по американской валюте увеличился, составив порядка \$4,9 млрд. В понедельник на рынке Forex курс евро стабилизировался на отметках закрытия пятницы — \$1,3540.

На рынке МБК ситуация была достаточно спокойной на фоне стабилизации процентных ставок. Однодневный MIACR по итогам торговой сессии составил 3,28% против 3,40% годовых накануне.

Сегодня суммарные остатки на корреспондентских и депозитных счетах в Банке России сократились, составив около 1473 млрд руб. (за счет снижения депозитов), при этом сальдо операций комбанков и Банка России сложилось отрицательным, составив 35,9 млрд. рублей. На рынке МБК на открытие торгов ставки по однодневным кредитам составляли порядка 3,0–3,5% годовых. На валютном рынке, очевидно, можно ожидать стабилизации курса рубля относительно доллара, учитывая динамику евро на международных рынках.

РЫНОК РУБЛЕВЫХ И ВАЛЮТНЫХ ОБЛИГАЦИЙ

В понедельник на рынке рублевых облигаций наблюдалось снижение торговой активности на фоне коррекции цен.

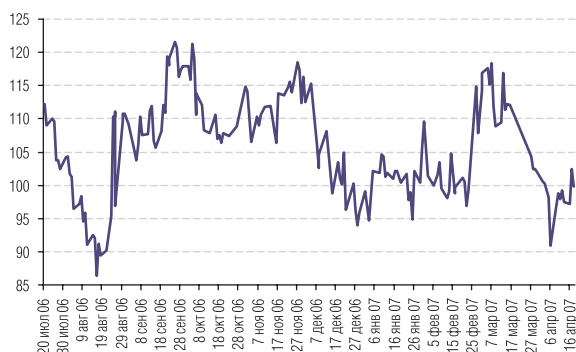
На рынке ОФЗ объем сделок сократился и составил порядка 153 млн руб. Позитивную динамику продемонстрировал наиболее длинный выпуск — ОФЗ-46020 (+0,04 п.п.). Выпуски со средней дюрацией преимущественно снижались.

Суммарный оборот биржевых вторичных торгов по корпоративным облигациям снизился по сравнению с предыдущим торговым днем, составив на основной сессии ФБ ММВБ порядка 1,3 млрд руб., в РПС — около 3,0 млрд руб. Значительные обороты наблюдались по первому выпуску Воскресенских Минеральных Удобрений (суммарный оборот 394 млн руб., +0,15 п.п.).

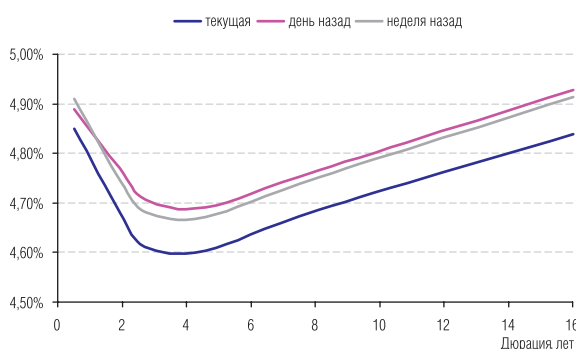
На рынке муниципальных облигаций суммарный оборот вторичных торгов так же снизился, составив около 309 млн руб. на основной сессии ФБ ММВБ и около 1,4 млрд руб. — в РПС. Высокие обороты были зафиксированы по облигациям: Якутия-7 (суммарно 455 млн руб., -0,08 п.п.).

На рынке US Treasuries цены снизились. Доходность 10-летних облигаций по итогам торгового дня выросла и составляла порядка 4,69–4,89% годовых. Доходность 30-летних еврооблигации РФ также выросла и составляла порядка 5,64% годовых.

На своем последнем заседании ФРС США в очередной, седьмой раз оставила ключевую учетную ставку на прежнем уровне, высказав при этом опасения о возможной инфляции. Тем самым, вероятность смягчения монетарной политики в кратко- и среднесрочной перспективе снижается. В то же время выход в последнее время противоречивых данных, свидетельствующих, в частности, о нестабильности экономики США, не позволяет ФРС повышать учетную ставку. Это свидетельствует о возможности сохранения бокового движения на рынке UST в ближайшее время.



Россия30-UST30
Источник: Reuters.



Кривая доходности US Treasuries.
Источник: Reuters.

Таким образом, относительно нейтральный внешний фон и благоприятный внутренний фон (укрепление рубля относительно доллара, рост рублевой ликвидности и комфортный уровень ставок на рынке МБК) — остаются пока основными факторами, формирующими конъюнктуру на рынке рублевых облигаций, и объективных причин для изменения тенденций в кратко- и среднесрочной перспективе не наблюдается.

ТОРГОВЫЕ ИДЕИ

- **Покупать облигации ОГК-5** (7,64% годовых, дюрация — 2,27 года), которые на фоне результатов вчерашнего размещения ОГК-6 (7,7% годовых, дюрация 2,75 года), выглядят недооцененными, учитывая более короткий срок до погашения и более сильное кредитное качество эмитента. По нашим оценкам, справедливый уровень доходности составляет порядка 7,5% годовых (цена — 100,3% от номинала).

- В настоящий момент облигации **2-го выпуска Республики Карелия**, размещенные на прошлой неделе, торгуются при доходности 8,14% годовых (дюрация — 3,08 года). В то же время облигации Калужской области торгуются при доходности 8,05% годовых (дюрация — 3,2 года). Республика и область имеют сопоставимые по размеру бюджеты, доля собственных доходов у Республики несколько выше (0,77% против 0,74%), а дефицит бюджета ниже. Кроме того, долговая нагрузка ниже, чем у Калужской области — по данным Минфина РФ по итогам 2006 г. 23,2% и 32,5% от собственных доходов соответственно. Республика Карелия имеет рейтинг от агентства Fitch на уровне В+ с позитивным прогнозом, Калужская область в настоящий момент рейтингов не имеет. Облигации Республики Карелии остаются также недооцененными относительно других облигаций регионов с аналогичным кредитным рейтингом (В+), хотя и с большим объемом бюджета (например, Иркутская область). Мы оцениваем потенциал роста облигаций в размере порядка 0,25 п.п. до 100,4% от номинала, что соответствует доходности к погашению 8,04% годовых. **Рекомендуем — «покупать».**

- 18 апреля 2007 г. Fitch Ratings присвоило **Пензенской области** долгосрочные рейтинги в иностранной и национальной валюте «ВВ» и краткосрочный рейтинг в иностранной валюте «В». Также агентство присвоило области национальный долгосрочный рейтинг «AA-(AA минус)(rus)». Прогноз по долгосрочным рейтингам — «Стабильный». Рейтинги отражают относительно небольшой размер экономики Пензенской области, ее значительную зависимость от сельскохозяйственного сектора, низкую гибкость расходов, вызванную значительной долей трансфертов в составе областного бюджета, а также краткосрочный характер существующей задолженности. В то же время рейтинги учитывают значительное увеличение налоговых доходов области, высокую операционную и текущую маржу, снижение долговой нагрузки и высокое качество управления бюджетом, — говорилось в пресс-релизе агентства. Прогноз «Стабильный» отражает ожидания Fitch, что экономический рост продолжит поддерживать увеличение налоговых доходов, и это позволит области еще более закрепить хорошие показатели исполнения бюджета. **Наша рекомендация — «покупать» облигации Пензенской области.** С учетом присвоенного агентством Fitch Ratings долгосрочного рейтинга, доходности остальных облигаций субъектов РФ с аналогичным уровнем рейтинга, относительно

ТОР-5 изменение цены ОФЗ

Выпуск	Изменение цены, %
ОФЗ 25057	0.14
ОФЗ 46020	0.04
ОФЗ 46017	-0.02
ОФЗ 46014	-0.02
ОФЗ 46021	-0.04
ОФЗ 46002	-0.06
ОФЗ 46018	-0.06

Источник: ММВБ.

ТОР-5 изменение цены Муниципальные

Выпуск	Изменение цены, %
Белгор2006	0.45
МГор29-об	0.43
Волгор061	0.35
ТверОбл 05	0.23
Томск.об-3	0.15
ЯНАО-1 об	-0.17
МГор38-об	-0.36
КОМИ 5в об	-0.48
КОМИ 8в об	-0.60
МГор47-об	-0.75

Источник: ММВБ.

ТОР-5 изменение цены Корпоративные

Выпуск	Изменение цены, %
УГМК-УЭМ01	0.80
МарийНПЗ 2	0.63
РуссНефть1	0.54
ГазпромБ 1	0.50
ЛОКОБанк 2	0.48
СанвэйГ 01	-0.71
Вагонмаш 1	-0.83
ЕВРОПА-01	-1.04
ВикторияФ	-1.08
ЮТК-04 об.	-2.19

Источник: ММВБ.

невысокой ликвидностью (в силу небольшого займа — 800 млн руб.) и обращения бумаг вне котировальных списков, мы оцениваем справедливую доходность облигаций области на уровне порядка 7,7–7,8% годовых (потенциал роста цены около 0,5 п.п. до 103,5% от номинала).

- 10 апреля ФСФР зарегистрировала отчет об итогах выпуска облигационного займа **дебютного выпуска КМПО-Финанс**. При размещении спрэд к облигациям УМПО составлял порядка 90 б.п., без учета премии за первичное размещение справедливый спрэд составляет по нашему мнению порядка 60–70 б.п. (подробнее см. наш комментарий в Мониторе первичного рынка от 19 марта 2007 г.). С учетом этого и снижения доходности УМПО справедливую доходность к оферте КМПО-Финанс-1 мы оцениваем на уровне 8,9–9,0% годовых (цена — 100,65–100,77% от номинала). Наша рекомендация — покупать облигации 1 выпуска КМПО-Финанс.

- Standard & Poor's повысило долгосрочный кредитный рейтинг **г. Новосибирска** с «В» до «В+», а также рейтинг по национальной шкале — с «ruA» до «ruA+». Прогноз изменения рейтинга — «Позитивный». «Рейтинги были повышены в связи с ростом доходов, улучшением финансовых показателей, сокращением долга и улучшением его структуры», — отмечалось в пресс-релизе Standard & Poor's. Аналогичные рейтинги с позитивным прогнозом имеют Краснодарский край и Ленинградская область. Учитывая, что облигации Краснодарского края имеют очень короткий срок до погашения (15 мая 2007 г.), целесообразно сравнить доходности обращающихся облигаций г. Новосибирска (3 и 4 выпуски — 7,42% и 8,16% годовых с дюрацией 2,04 и 2,87 года) с облигациями Ленинградской области (2 и 3 выпуски — 7,47 и 7,61% годовых с дюрацией 2,99 и 5,35 года). Наша рекомендация — покупать облигации 3 и 4 выпусков города в рамках сужения их спреда к «кривой» доходности Ленинградской области. Справедливая доходность 3-го выпуска нами оценивается на уровне порядка 7,3% годовых, что соответствует цене 110,35% от номинала, справедливая доходность 4-го выпуска — порядка 7,8% годовых, что соответствует цене 102,6% от номинала. Таким образом, потенциальный «upside» по цене данных выпусков составляет 0,29 и 0,96 п.п. соответственно.

- Агрика ПП: ну очень «вкусная» доходность.** С учетом высоких темпов роста бизнеса, улучшения финансового состояния и высокого кредитного качества эмитента, мы считаем, что облигации Агрика ПП явно недооценены относительно ценных бумаг других компаний мясоперерабатывающей отрасли. С учетом разницы в масштабах бизнеса и отсутствия у эмитента аудированной консолидированной отчетности, справедливый спрэд облигаций Агрика к облигациям лидера отрасли — Группе Черкизово мы оцениваем на уровне порядка 170–180 б.п. против текущих 310 б.п., что соответствует доходности к оферте 10,75–10,85% годовых. Дальнейшее снижение процентных ставок возможно при условии сохранения текущего уровня финансового состояния, подготовки и обнародования аудированной консолидированной отчетности, успешного частного размещения акций, запланированного на текущий год. Наша рекомендация — «покупать».

ТОР-5 изменение цены Еврооблигации

Выпуск	Изменение цены, %
ИНТЕР РАО-08	3.87
ЕвразХ-15	0.95
Минфин-7	0.38
Северсталь-14	0.38
БИН-09	0.25
Сибнефть-09	-0.35
МТС-10	-0.38
НутрИнв-07	-0.47
МосНарБ-08	-0.49
ВТБ-15	-0.52

Источник: Reuters.

ТОР-10 обороты ОФЗ

Выпуск	Оборот, тыс. руб.
	ММВБ
ОФЗ 46018	56659
ОФЗ 46021	56025
ОФЗ 46017	11704
ОФЗ 46020	5140
ОФЗ 46014	4373
ОФЗ 25057	1929
ОФЗ 46002	219

Источник: ММВБ.

ТОР-10 обороты Муниципальные

Выпуск	Оборот, тыс. руб.	
	ММВБ	РСР
Якут-07 об	20840	434234
ЯрОбл-06	34251	119220
ТверОбл 05	302	143374
Мос. обл. 7в	15834	105490
МГор41-об	3237	104517
ЯрОбл-07	102	103376
МГор29-об	24740	40670
МГор36-об	1877	56506
Карелия 2	52156	0
Мос. обл. 6в	371	43051

Источник: ММВБ.

ТОР-10 обороты Корпоративные

Выпуск	Оборот, тыс. руб.	
	ММВБ	РСР
ВМУ-Фин 01	32656	362338
ТАИФ-Фин01	149775	99800
ЦентрТел-4	13318	228984
ЛукойлЗобл	5023	219041
РосселхБ 3	4028	140998
ГазпромБ 1	3	119709
ЧТПЗ 01об	2	118262
МОЭСК-01	59982	50750
ФСК ЕЭС-03	17586	90450
РосселхБ 2	1948	102575

Источник: ММВБ.

Индексы ГК «Регион»

	Значение	Изменение, %							Объем торгов (млн. руб.)
		1 день	1 неделя	1 месяц	квартал	полгода	год	YTD*	
ИНДЕКСЫ ВОЗВРАТА НА ИНВЕСТИЦИИ									
Корпоративные облигации									
Общий	216,56	0,06	0,20	0,89	2,34	4,63	9,37	3,24	898 970
1-ый Эшелон	204,45	0,06	0,16	0,75	1,99	4,00	8,14	2,72	241 888
2-ой Эшелон	214,82	0,07	0,20	0,91	2,24	4,27	9,03	3,05	375 633
3-ий Эшелон	222,69	0,07	0,22	0,99	2,78	5,70	10,99	3,97	281 448
Банки и ФК	200,17	0,08	0,20	0,76	2,25	4,71	9,07	3,25	242 021
Машиностроение	217,03	0,07	0,11	1,23	2,42	4,95	9,50	3,48	72 321
Металлургия	206,38	0,09	0,19	0,96	2,41	4,47	8,55	3,24	73 863
Нефть и Газ	199,32	0,13	0,27	1,21	2,04	2,72	7,02	1,44	77 063
Пищевая	228,09	0,09	0,24	0,75	2,78	5,35	10,62	4,08	57 314
Строительство	194,52	0,11	0,28	0,99	2,97	5,92	12,21	4,39	38 973
Телекомы	231,74	-0,07	0,01	0,56	2,00	4,45	9,85	2,87	68 109
Торговля	176,60	0,04	0,36	1,18	2,84	5,21	10,13	4,12	92 608
Транспорт	188,15	0,02	0,15	0,72	1,93	4,15	8,64	2,74	55 924
Химия и Нефтехимия	209,81	0,09	0,21	0,95	2,80	4,44	9,60	3,16	23 750
Цел-бумажная	164,75	0,11	0,10	0,67	2,36	4,99	10,82	3,40	4 881
Энергетика	187,00	0,05	0,12	0,65	1,95	4,08	8,79	2,74	68 268
Котировальный лист А1	117,41	0,08	0,16	0,77	2,40	4,56	9,46	3,11	101 089
Котировальный лист А2	115,73	0,06	0,16	1,31	1,11	3,29	7,34	2,09	41 697
Котировальный лист Б	118,04	0,09	0,22	1,04	2,39	4,68	9,05	3,32	145 883
Котировальный лист ВС	119,69	0,06	0,20	0,85	2,38	4,68	9,53	3,29	605 245
Муниципальные облигации									
Общий	207,12	0,04	0,18	0,74	2,14	4,19	8,57	2,61	244 488
Москва	190,09	-0,02	0,08	0,53	1,96	3,87	8,21	2,55	92 194
Субфедеральные	237,04	0,07	0,24	0,87	2,23	4,36	8,75	2,64	141 056
Муниципальные обр.	197,45	0,08	0,14	0,84	2,42	4,71	9,35	2,58	11 238
Котировальный лист А1	117,98	0,01	0,18	0,67	2,09	4,07	8,44	2,52	159 716
Котировальный лист А2	109,39	0,07	0,15	0,69	1,61	3,41	7,62	2,13	10 694
Котировальный лист Б	120,32	0,08	0,28	0,58	1,95	3,48	8,52	1,88	460
Котировальный лист ВС	121,05	0,08	0,17	0,90	2,34	4,58	9,04	2,90	73 617
Федеральные облигации									
ОФЗ	185,08	0,05	0,06	0,60	1,95	3,80	7,93	2,36	696 680

*к 1 января 2007 года

Индексы ГК «Регион»

	Значение	Изменение, %							Объем торгов (млн. руб.)
		1 день	1 неделя	1 месяц	квартал	полгода	год	YTD*	
ЦЕНОВЫЕ ИНДЕКСЫ									
Корпоративные облигации									
Общий	113,00	-0,01	0,03	0,15	0,19	0,18	-0,01	0,19	4 339
1-ый Эшелон	118,41	-0,00	0,03	0,16	0,25	0,42	0,61	0,27	1 305
2-ой Эшелон	110,52	-0,00	0,04	0,18	0,14	-0,09	-0,16	0,07	1 292
3-ий Эшелон	104,36	-0,02	0,02	0,10	0,20	0,35	-0,34	0,30	1 742
Банки и ФК	112,36	0,01	0,05	0,09	0,28	0,61	0,48	0,47	853
Машиностроение	105,94	-0,01	-0,06	0,48	0,24	0,40	-0,16	0,38	95
Металлургия	112,32	0,02	0,03	0,23	0,27	0,08	-0,53	0,21	388
Нефть и Газ	110,41	0,06	0,12	0,54	0,06	-1,33	-1,55	-1,33	610
Пищевая	106,43	0,00	0,05	-0,10	0,25	0,16	-0,42	0,49	210
Строительство	104,47	0,02	0,08	0,08	0,34	0,48	0,67	0,68	169
Телекомы	116,83	-0,15	-0,17	-0,22	-0,23	-0,16	-0,06	-0,29	335
Торговля	106,32	-0,04	0,18	0,35	0,41	0,13	-0,47	0,62	262
Транспорт	106,42	-0,04	-0,00	0,07	0,03	0,27	0,54	0,07	194
Химия и Нефтехимия	110,64	0,02	0,04	0,17	0,54	-0,21	-0,23	0,00	711
Цел-бумажная	98,80	0,03	-0,09	-0,13	-0,12	-0,08	-0,31	-0,07	13
Энергетика	112,55	-0,01	-0,02	0,01	0,08	0,20	0,54	0,08	379
Котировальный лист А1	100,45	0,01	0,01	0,10	0,44	0,52	1,04	0,34	564
Котировальный лист А2	99,23	-0,00	0,02	0,69	-0,67	-0,65	-1,02	-0,53	96
Котировальный лист Б	99,59	0,02	0,05	0,28	0,20	0,19	-0,33	0,24	1 168
Котировальный лист ВС	100,42	-0,02	0,03	0,09	0,18	0,15	-0,04	0,18	2 512
Муниципальные облигации									
Общий	112,34	-0,04	0,01	-0,02	-0,07	-0,36	-1,01	-0,50	1 748
Москва	105,16	-0,10	-0,09	-0,24	-0,28	-0,71	-1,34	-0,60	284
Субфедеральные	124,35	-0,00	0,07	0,12	0,05	-0,14	-0,76	-0,44	1 423
Муниципальные обр.	109,25	0,00	-0,03	0,07	0,17	-0,05	-0,95	-0,62	41
Котировальный лист А1	99,05	-0,06	0,01	-0,11	-0,17	-0,58	-1,33	-0,66	694
Котировальный лист А2	97,30	-0,01	-0,05	-0,18	-0,86	-1,33	-1,96	-1,22	42
Котировальный лист Б	99,54	0,00	0,10	-0,20	-0,34	-1,19	-1,28	-1,31	0
Котировальный лист ВС	103,20	0,02	0,01	0,20	0,29	0,33	0,16	0,00	1 011
Федеральные облигации									
ОФЗ	115,51	-0,00	-0,08	-0,00	0,18	0,13	0,21	-0,15	136

*к 1 января 2007 года

Индексы ГК «Регион»

	Значение	Изменение, %							Объем торгов (млн. руб.)
		1 день	1 неделя	1 месяц	квартал	полгода	год	YTD*	
ИНДЕКСЫ ДОХОДНОСТИ									
Корпоративные облигации									
Общий	8,42	9	7	-15	-4	3	3	-8	1,7
1-ый Эшелон	6,73	-0	-2	-22	-0	14	-23	-11	2,7
2-ой Эшелон	8,21	5	4	-6	4	-6	-19	-28	1,6
3-ий Эшелон	10,46	26	21	-19	-19	-33	25	8	0,9
Банки и ФК	7,74	31	25	14	16	2	-32	-12	1,7
Машиностроение	8,09	3	3	-79	-12	-103	-66	-144	1,0
Металлургия	8,22	-14	-18	-79	-68	-45	-36	-66	1,4
Нефть и Газ	8,41	-3	-4	-20	-5	61	100	84	2,7
Пищевая	9,72	-11	-7	-4	-77	46	-10	-27	1,2
Строительство	9,87	-27	-35	-47	-48	-87	-116	-51	0,9
Телекомы	7,47	-7	-3	-2	9	-47	-90	-10	1,4
Торговля	10,44	15	9	-13	-19	18	79	-17	1,5
Транспорт	8,05	32	41	20	50	72	34	45	2,0
Химия и Нефтехимия	8,80	-3	-6	-17	-39	146	61	125	1,5
Цел-бумажная	10,65	-19	99	66	267	238	10	237	0,6
Энергетика	7,25	0	-1	0	-3	-3	-42	-13	2,6
Котировальный лист А1	7,43	-3	-2	-0	36	12	53	31	2,3
Котировальный лист А2	6,58	-0	6	-47	112	38	-71	46	2,2
Котировальный лист Б	8,56	-1	1	-20	8	21	-5	9	1,7
Котировальный лист ВС	8,70	15	10	-21	-14	-1	9	-4	1,5
Муниципальные облигации									
Общий	6,68	1	-3	-6	-8	7	-26	26	3,0
Москва	6,04	3	5	-7	-7	10	-43	46	3,6
Субфедеральные	6,94	-1	-8	-13	-19	-15	-42	-5	2,7
Муниципальные обр.	8,11	-1	-3	-11	-15	6	39	51	1,8
Котировальный лист А1	6,35	1	-3	-7	-13	3	-36	29	2,9
Котировальный лист А2	7,63	3	2	0	-15	2	-6	-3	1,6
Котировальный лист Б	8,03	-1	-12	4	-6	25	185	55	1,1
Котировальный лист ВС	7,20	-1	-2	-17	-26	-28	-39	-16	3,3
Федеральные облигации									
ОФЗ	6,13	-0	1	-1	-8	-15	-32	-3	4,2

*к 1 января 2007 года

Итоги торгов корпоративными облигациями

Эмитент	Объем, млн. руб.	Купон, %	НКД, %	Оферта			Погашение			Цена, %				Доходность, %			Объем сделок, тыс. руб.	
				дата	дней	дюрация, лет	дата	дней	дюрация, лет	спрос	предл.	срвз.	изм.	к оферте	к погаш.	текущая	биржевой	РПС
АвтобанИн	250	13.00	1.710	25.09.07	134	0.36	23.09.08	498	-	100.00	100.30	100.00	0.00	13.61	-	13.00	1	0
Автоприбор	500	12.80	0.421	31.10.07	175	0.47	29.04.09	716	-	98.80	99.10	99.10	-0.10	15.39	-	12.91	99	0
Агроком 01	1500	10.75	4.094	26.06.07	46	0.12	21.06.11	1499	-	-	100.05	99.99	0.00	10.90	-	10.75	3499	0
Агрохолд 1	1000	13.00	0.855	20.07.07	67	0.18	17.07.09	795	-	99.85	100.00	99.93	0.11	14.02	-	13.00	7315	0
АиФМПфин 1	1500	11.75	4.668	19.12.07	221	0.57	17.06.09	765	-	100.05	100.15	100.05	-0.15	11.95	-	11.74	8104	47123
АКИБАНК-1	600	11.60	0.572	24.04.08	351	0.92	23.04.09	710	-	99.95	100.05	100.05	0.05	11.86	-	11.59	1500	0
Аладушкин2	1000	12.30	5.594	25.11.09	933	2.14	23.11.11	1654	-	102.00	102.20	102.00	-0.12	11.69	-	12.05	2040	0
АЛПИ-Инв-1	1500	10.99	2.409	24.08.07	106	0.28	21.08.09	830	-	-	100.25	100.24	-0.01	10.23	-	10.96	2506	2507
Алтан 01	150	14.00	5.063	03.07.07	50	0.14	30.06.09	778	-	99.00	99.30	99.02	-0.27	22.20	-	14.13	6011	0
Амурмет-02	2000	9.15	1.830	-	-	-	26.02.10	1019	2.48	100.68	100.85	100.75	-0.01	-	9.03	9.08	10072	50425
Арбат 01	1500	10.50	4.114	22.06.07	39	0.11	20.06.08	403	-	100.00	100.20	100.07	-0.03	9.86	-	10.49	13510	0
Аркада-01	600	13.20	4.955	29.06.07	66	0.13	28.06.08	411	-	100.00	100.05	100.01	-0.09	13.21	-	13.19	19506	11217
Аркада-02	700	13.31	2.990	26.08.07	104	0.28	20.02.09	648	1.34	100.00	100.15	100.10	0.01	13.18	13.63	13.29	5005	1519
АрнестФ-01	600	9.60	0.500	23.04.08	345	0.92	29.04.09	716	-	99.95	100.15	99.97	-0.13	9.86	-	9.60	1199	0
БАНАНА-М-1	1000	11.25	0.524	26.10.07	167	0.45	23.10.09	893	-	100.45	100.53	100.51	0.01	10.30	-	11.19	2	2512
БанкСОЮЗ01	1000	9.25	0.456	-	-	-	24.04.08	346	0.92	101.55	102.00	101.55	-0.24	-	7.75	9.10	1	0
БашкирэнЗв	1500	8.30	1.023	19.03.09	679	1.72	09.03.11	1395	-	100.86	101.05	100.80	0.09	8.06	-	8.23	9860	0
БелФрегат1	1000	14.50	2.384	-	-	-	17.12.09	948	2.16	100.00	100.20	100.06	-0.13	-	15.27	14.49	15840	10015
Вагонмаш 1	300	13.50	5.326	-	-	-	19.06.08	402	1.01	101.25	101.85	101.06	-0.83	-	12.79	13.35	50	0
ВБД ПП 2об	3000	9.00	3.575	-	-	-	15.12.10	1311	3.05	103.50	-	103.68	0.08	-	7.95	8.68	897	0
Вежа-Инв-1	700	12.75	2.410	04.03.08	304	0.78	02.03.10	1023	-	100.00	100.10	100.00	0.00	13.09	-	12.75	3000	0
ВикторияФ	1500	10.40	2.906	-	-	-	29.01.09	626	1.57	100.10	-	100.07	-1.08	-	10.60	10.39	2	16522
ВикторияФ2	1500	10.89	2.476	-	-	-	16.02.10	1009	2.41	100.90	101.92	100.92	0.34	-	10.76	10.79	412	0
ВМУ-Фин 01	1500	11.00	4.189	25.12.07	225	0.59	22.12.09	953	-	100.65	-	100.80	0.15	9.82	-	10.91	32656	362338
ВолгоБур01	600	11.00	0.995	10.10.07	156	0.41	08.10.08	513	-	99.70	99.90	99.90	-0.09	11.52	-	11.01	999	0
ВостСервФ1	1500	10.99	1.807	13.09.07	124	0.33	10.09.09	850	-	100.50	100.70	100.65	0.23	9.09	-	10.91	519	0
ВТК 1	1000	12.50	4.897	21.12.07	241	0.58	18.12.09	949	-	99.71	99.86	99.81	0.12	13.19	-	12.52	2994	0
ГАЗПРОМ А4	5000	8.22	2.004	-	-	-	10.02.10	1003	2.48	104.38	104.45	104.40	0.03	-	6.54	7.87	80034	0

Итоги торгов корпоративными облигациями

Эмитент	Объем, млн. руб.	Купон, %	НКД, %	Оферта			Погашение			Цена, %				Доходность, %			Объем сделок, тыс. руб.	
				дата	дней	дюрация, лет	дата	дней	дюрация, лет	спрос	предл.	срвз.	изм.	к оферте	к погаш.	текущая	биржевой	РПС
ГАЗПРОМ А7	5000	6.79	0.205	-	-	-	29.10.09	899	2.31	100.66	100.75	100.65	0.05	-	6.60	6.74	37675	0
ГАЗПРОМ А8	5000	7.00	0.211	-	-	-	27.10.11	1627	3.90	100.67	100.75	100.70	0.01	-	6.93	6.95	5037	0
ГАЗПРОМ А9	5000	7.23	1.624	-	-	-	12.02.14	2466	5.39	101.20	101.35	101.25	-0.07	-	7.11	7.14	41769	0
ГазпромБ 1	5000	7.10	1.984	-	-	-	27.01.11	1354	3.26	99.55	100.00	100.00	0.50	-	7.22	7.10	3	119709
ГАЗФин 01	5000	8.49	2.093	12.02.08	276	0.73	08.02.11	1366	-	100.63	100.65	100.65	0.01	7.70	-	8.43	3323	0
ГидроОГК-1	5000	8.10	2.907	-	-	-	29.06.11	1507	3.50	103.15	103.20	103.16	-0.01	-	7.33	7.85	5158	0
ГОТЭК-2	1500	11.50	4.537	21.06.07	38	0.10	18.06.09	766	-	100.00	100.23	100.19	0.04	9.63	-	11.47	2	11513
ГТ-ТЭЦ 3об	1500	10.45	0.687	-	-	-	18.04.08	340	0.91	100.20	100.48	100.25	0.06	-	10.40	10.42	1	0
ГТ-ТЭЦ 4об	2000	10.71	1.995	-	-	-	02.09.09	842	2.07	100.20	100.25	100.21	-0.09	-	10.87	10.68	6816	25025
ДиксиФин-1	3000	9.25	1.343	-	-	-	17.03.11	1403	3.27	97.70	98.49	98.25	0.06	-	10.04	9.41	4912	0
ДМЦЕНТРоб1	1150	8.50	3.703	-	-	-	26.05.15	2934	5.79	101.00	101.15	101.10	0.00	-	8.48	8.40	10110	0
ДымКолбПр1	800	10.99	0.301	02.05.08	362	0.95	30.10.09	900	-	100.30	100.50	100.42	-0.06	10.79	-	10.94	5020	0
ЕВРОПА-01	1200	10.75	0.736	16.10.08	531	1.35	14.10.10	1249	-	99.50	100.10	99.50	-1.04	11.44	-	10.80	0	0
Евросервис	1500	13.25	1.997	-	-	-	18.12.07	218	0.57	99.90	100.30	100.05	0.00	-	13.80	13.24	9933	0
ЖилсоцФ-1	600	11.50	0.567	25.10.07	173	0.45	22.10.09	892	-	100.00	100.30	100.01	-0.17	11.77	-	11.49	418	0
ЖК-Финанс1	1000	14.00	2.033	20.12.07	220	0.58	24.12.09	955	-	99.97	100.05	100.05	0.02	14.63	-	13.99	1800	0
Ижмаш 02	1000	13.35	5.340	-	-	-	17.06.08	400	1.01	-	100.80	100.80	0.03	-	12.91	13.24	63	0
ИнкомЛада1	700	12.00	1.864	-	-	-	22.11.07	192	0.50	100.16	100.25	100.18	-0.06	-	12.15	11.97	420	0
ИнкомФин01	1500	13.10	0.991	18.10.07	157	0.43	28.03.09	684	1.41	100.65	100.77	100.68	0.34	11.72	13.13	13.01	7626	48228
Инмарко 1	1000	10.50	4.114	21.12.07	225	0.58	19.12.08	585	-	-	-	100.22	-0.08	10.33	-	10.47	2	2505
Инпром 02	1000	10.70	3.401	19.07.07	73	0.18	15.07.10	1158	-	100.48	100.55	100.48	-0.04	8.00	-	10.64	975	0
Инпром 03	1300	10.70	5.071	23.05.07	10	0.02	18.05.11	1465	-	100.17	100.29	100.22	0.01	1.70	-	10.67	24610	25055
ИРКУТ-03об	3250	8.74	1.269	-	-	-	16.09.10	1221	2.95	104.11	104.48	104.35	0.19	-	7.38	8.37	36785	0
Искитим-02	500	12.50	0.171	07.11.07	180	0.48	05.11.08	541	-	100.95	101.10	101.18	-0.03	10.35	-	12.35	1	0
Искрасофт2	300	13.30	2.514	04.03.08	295	0.78	02.03.10	1023	2.38	100.75	100.90	100.90	0.05	12.40	13.30	13.18	3341	19134
КамскДол 2	200	13.50	0.888	-	-	-	17.10.07	156	0.42	100.36	100.60	100.59	0.03	-	12.60	13.42	2136	0
КамскДол 3	500	13.50	2.145	15.06.07	32	0.09	04.06.09	752	-	100.21	100.48	100.46	0.02	8.35	-	13.43	671	0
КАРО 01	700	12.50	4.760	24.06.08	414	1.03	22.12.09	953	-	100.00	100.15	100.15	0.00	12.70	-	12.48	2954	0

Итоги торгов корпоративными облигациями

Эмитент	Объем, млн. руб.	Купон, %	НКД, %	Оферта			Погашение			Цена, %				Доходность, %			Объем сделок, тыс. руб.	
				дата	дней	дюрация, лет	дата	дней	дюрация, лет	спрос	предл.	срвз.	изм.	к оферте	к погаш.	текущая	биржевой	РПС
Кедр-02	1000	11.15	1.680	18.03.08	316	0.81	15.09.09	855	-	100.26	100.60	100.35	0.13	11.14	-	11.11	8027	0
Кокс 01	3000	8.95	2.844	-	-	-	16.07.09	794	1.97	101.00	101.20	101.05	-0.03	-	8.58	8.85	15157	0
КОПЕЙКА 02	4000	8.70	1.955	18.02.09	660	1.63	15.02.12	1738	-	99.55	99.80	99.80	0.16	9.12	-	8.71	14970	29892
КОПЕЙКА 03	4000	9.80	2.202	20.08.08	464	1.19	15.02.12	1738	3.79	101.21	101.39	101.30	-0.06	8.20	9.80	9.67	6077	14760
КОРА УК 01	1000	12.00	0.888	15.01.08	246	0.65	14.07.09	792	-	100.15	100.75	100.15	-0.10	12.28	-	11.98	500	0
КуйбАзот-2	2000	8.80	1.591	-	-	-	04.03.11	1390	3.27	100.65	101.00	100.98	-0.02	-	8.67	8.71	706	24543
ЛБР-Интер1	300	14.90	6.736	29.05.08	392	0.94	26.11.09	927	-	99.30	99.95	99.30	-0.70	16.24	-	15.00	5	0
Ленэнерго2	3000	8.54	2.363	-	-	-	27.01.12	1719	3.90	102.40	102.55	102.47	-0.08	-	8.05	8.33	512	0
ЛОКОБанк 2	500	10.65	0.700	-	-	-	22.04.08	344	0.90	100.50	100.90	100.88	0.48	-	10.01	10.55	1482	0
ЛОМО 03	1000	12.50	1.884	14.03.08	307	0.81	05.09.09	845	-	100.55	100.84	100.55	-0.30	12.09	-	12.43	2	0
ЛукойлЗобл	8000	7.10	2.937	-	-	-	08.12.11	1669	3.87	100.33	100.45	100.45	-0.05	-	7.10	7.06	5023	219041
Лукойл4обл	6000	7.40	3.061	-	-	-	05.12.13	2397	5.18	101.50	101.64	101.60	-0.03	-	7.22	7.28	5488	0
МаирИнв-02	1000	10.80	4.941	-	-	-	27.11.07	197	0.52	99.95	100.10	99.99	-0.06	-	11.09	10.80	15618	30088
МарийНПЗ 2	1500	12.00	4.734	19.06.08	416	1.02	16.12.10	1312	-	99.30	100.09	100.10	0.63	12.23	-	11.98	3003	0
МартаФин 1	700	14.84	6.993	-	-	-	22.05.08	374	0.92	95.00	95.99	95.33	-0.37	-	21.10	15.56	2567	0
МартаФин 2	1000	11.75	5.086	07.06.07	33	0.07	06.12.09	937	-	98.81	99.55	99.49	0.14	20.37	-	11.81	417	0
МартаФин 3	2000	13.07	3.652	01.02.08	268	0.69	02.08.11	1541	-	95.05	95.79	95.11	-0.28	21.65	-	13.74	16364	0
МастерБ-2	1000	11.75	5.505	01.06.07	18	0.05	23.05.08	375	0.95	100.00	100.10	100.00	-0.03	11.92	11.83	11.75	23414	30000
МастерБ-3	1200	11.75	5.118	05.12.07	214	0.53	30.11.11	1661	-	100.10	100.35	100.30	0.06	11.46	-	11.71	13050	0
МатрицаФ-1	1200	12.32	5.131	13.06.07	35	0.08	10.12.08	576	-	99.11	99.44	99.24	-0.20	22.74	-	12.41	3647	0
МГТС-04 об	1500	7.10	0.370	23.04.08	347	0.93	22.04.09	709	-	100.02	101.00	100.00	0.00	7.22	-	7.10	1000	0
МГТС-05 об	1500	8.30	3.798	29.05.07	17	0.04	25.05.10	1107	-	-	100.20	100.20	0.20	3.35	-	8.28	15030	0
МегаФонЗобл	3000	9.25	0.684	-	-	-	15.04.08	337	0.90	-	-	102.00	0.00	-	7.09	9.06	18083	0
МедведьФ 1	750	13.00	2.422	05.09.07	121	0.30	01.09.10	1206	-	100.21	100.45	100.22	-0.14	12.82	-	12.97	1002	0
МетарФ 01	500	12.95	5.357	12.06.08	396	0.99	10.06.10	1123	-	99.20	99.50	99.40	0.05	13.99	-	13.02	198	15820
Мечел 2об	5000	8.40	3.337	16.06.10	1132	2.71	12.06.13	2221	-	102.88	102.98	102.95	0.02	7.45	-	8.15	46888	39837
МИА-1об	2200	10.00	0.395	-	-	-	20.09.12	1956	2.46	-	103.60	103.60	0.39	-	8.81	9.65	31	0
М-ИНДУСТР	1000	12.25	2.786	21.08.07	99	0.27	16.08.11	1555	3.36	100.20	100.50	100.50	-0.07	10.45	12.45	12.18	5342	0

Итоги торгов корпоративными облигациями

Эмитент	Объем, млн. руб.	Купон, %	НКД, %	Оферта			Погашение			Цена, %				Доходность, %			Объем сделок, тыс. руб.	
				дата	дней	дюрация, лет	дата	дней	дюрация, лет	спрос	предл.	срвз.	изм.	к оферте	к погаш.	текущая	биржевой	РПС
Миннеско-1	500	13.75	5.688	-	10.12.09	941	2.14	100.15	100.45	100.43	0.19	-	13.99	13.69	485	0		
МИРФинанс1	1000	10.50	3.970	-	27.12.07	227	0.60	99.97	100.11	99.97	0.00	-	10.78	10.50	361	0		
МКБ 02обл	1000	10.40	4.502	06.12.07	226	0.54	04.06.09	752	-	100.83	101.00	101.00	0.19	8.71	-	10.29	29189	0
МКХ-02	1000	12.90	2.686	26.02.08	318	0.76	25.08.09	834	-	99.70	100.10	100.10	0.10	11.79	-	12.88	1101	0
МОИТК-01	3000	9.00	0.811	-	26.09.09	866	1.60	100.30	100.90	100.30	-0.13	-	8.99	8.97	729	0		
Мосэнерго1	5000	7.54	1.136	15.09.09	858	2.17	13.09.11	1583	-	100.90	101.00	100.90	-0.04	7.24	-	7.47	252	35325
Мосэнерго2	5000	7.65	1.551	23.02.12	1750	4.04	18.02.16	3202	-	101.90	101.95	101.95	0.05	7.29	-	7.50	407	2851
МоторФин-1	800	12.00	1.742	20.09.07	136	0.35	19.03.09	675	-	100.15	100.55	100.20	-0.35	11.62	-	11.97	2004	0
МОЭСК-01	6000	8.05	1.367	-	06.09.11	1576	3.69	101.43	101.45	101.43	-0.05	-	7.80	7.93	59982	50750		
МСельПром1	1000	13.00	5.342	15.06.07	34	0.09	12.12.08	578	-	100.00	100.05	100.02	0.02	12.82	-	12.99	12422	13500
НГК ИТЕРА	2000	9.75	4.221	-	07.12.07	207	0.55	100.80	100.94	100.85	-0.10	-	8.33	9.66	232	0		
НКНХ-04 об	1500	9.99	1.150	30.03.09	689	1.75	26.03.12	1778	-	103.85	104.60	104.50	0.17	7.51	-	9.56	12152	0
НЛК 01	500	12.45	3.479	-	31.01.08	262	0.69	99.99	100.00	99.50	0.00	-	13.56	12.51	995	0		
НМЗ 1 обл.	1200	11.00	2.652	16.08.07	101	0.26	14.02.10	1007	-	99.90	99.95	99.90	-0.10	11.57	-	11.01	4995	0
НовЧерем 2	300	11.30	0.619	-	22.04.08	344	0.90	-	100.00	99.99	-0.01	-	11.79	11.30	15	0		
НОК-02	400	12.30	1.550	25.09.08	507	1.28	22.09.11	1592	-	100.50	100.75	100.50	0.00	12.22	-	12.23	1005	0
НОМОС 6в	800	10.02	2.417	-	16.08.07	94	0.26	100.45	100.57	100.56	0.00	-	7.84	9.97	5027	0		
Нордтекс-1	1000	12.00	0.559	26.10.07	165	0.45	31.10.08	536	-	99.90	100.10	99.90	-0.09	12.57	-	12.01	1398	0
НутрИнв1об	1200	11.00	1.868	12.06.07	43	0.08	09.06.09	757	-	100.05	-	100.12	-0.03	9.71	-	10.98	2302	0
ОГК-5 об-1	5000	7.50	0.801	01.10.09	874	2.21	29.09.11	1599	-	99.81	99.90	99.90	-0.01	7.68	-	7.50	1	49950
ОГО-агро-2	1200	12.95	2.732	31.08.07	109	0.30	25.02.09	653	1.41	99.65	99.84	99.85	0.00	13.76	10.61	12.96	500	0
ОЗНА-Фин01	500	10.80	4.527	11.12.07	214	0.55	08.12.09	939	-	100.17	100.30	100.17	-0.06	10.73	-	10.78	1443	0
ОСТ-2об	1000	12.90	0.099	10.05.07	7	-0.01	08.05.08	360	-	99.30	99.90	99.33	0.21	27.71	-	12.98	22	0
Очаково-02	1500	8.50	1.211	-	19.09.08	494	0.87	-	100.75	99.70	0.30	-	9.03	8.52	13558	0		
Парнас-М 2	1000	10.80	2.397	19.11.09	926	2.19	17.11.11	1648	-	100.10	100.30	100.30	0.08	11.10	-	10.76	3009	0
ПЕНОПЛЭКС1	1500	11.25	4.438	19.06.08	407	1.02	17.12.09	948	-	100.40	100.55	100.47	-0.15	11.05	-	11.19	14095	15073
Пересвет-1	200	17.50	1.966	-	02.10.07	141	0.38	101.65	101.93	101.84	0.12	-	13.10	17.18	14214	0		
ПромТр01об	1500	9.75	3.473	05.07.07	59	0.14	03.07.08	416	-	100.15	100.30	100.20	0.00	8.33	-	9.73	8016	0

Итоги торгов корпоративными облигациями

Эмитент	Объем, млн. руб.	Купон, %	НКД, %	Оферта			Погашение			Цена, %				Доходность, %			Объем сделок, тыс. руб.	
				дата	дней	дюрация, лет	дата	дней	дюрация, лет	спрос	предл.	срвз.	изм.	к оферте	к погаш.	текущая	биржевой	РПС
ПромТр02об	3000	10.75	0.589	29.04.08	351	0.93	18.10.11	1618	-	102.33	102.54	102.43	0.02	8.23	-	10.49	4097	0
РенинсФ-01	750	10.40	1.168	01.04.08	324	0.86	30.03.10	1051	-	98.50	98.83	98.85	0.05	12.12	-	10.52	7117	6926
РЕСТОРАНСЗ	1000	10.75	4.830	30.05.08	388	0.97	26.11.10	1292	-	99.50	100.00	99.97	-0.03	11.06	-	10.75	5514	0
РЖД-03обл	4000	8.33	3.629	-	-	-	02.12.09	933	2.28	104.00	104.07	104.07	-0.03	-	6.68	8.00	6949	0
РЖД-05обл	10000	6.67	1.992	-	-	-	22.01.09	619	1.60	100.20	100.30	100.25	-0.06	-	6.61	6.65	36810	25062
РЖД-06обл	10000	7.35	3.625	-	-	-	10.11.10	1276	3.04	101.75	101.80	101.74	-0.01	-	6.90	7.22	8716	0
РЖД-07обл	5000	7.55	3.723	-	-	-	07.11.12	2004	4.45	102.80	102.90	102.80	-0.14	-	7.05	7.34	10282	92470
РОСБАНК-1	3000	7.89	1.924	-	-	-	15.02.09	643	1.65	100.85	101.02	101.02	0.19	-	7.27	7.81	5	0
РосселхБ 2	7000	7.85	1.764	-	-	-	16.02.11	1374	3.25	102.55	102.63	102.58	0.03	-	7.25	7.65	1948	102575
РосселхБ 3	10000	7.34	1.629	18.02.10	1015	2.52	09.02.17	3559	-	100.59	100.62	100.59	-0.08	7.22	-	7.29	4028	140998
РУБИН-01	1200	12.15	0.899	16.10.07	169	0.42	13.10.09	883	-	100.20	100.50	100.45	0.20	11.29	-	12.09	1004	55208
РусНефть1	7000	9.25	3.801	12.12.08	584	1.44	10.12.10	1306	-	86.05	86.44	86.14	0.54	20.84	-	10.73	9590	0
РусСтанд-3	2000	8.40	1.887	-	-	-	22.08.07	100	0.27	-	100.22	100.05	0.30	-	8.30	8.39	100	31707
РусТекс 2	1000	12.75	1.989	-	-	-	05.03.09	661	1.17	93.00	95.60	95.56	0.32	-	17.47	13.34	791	0
Русфинанс4	4000	7.74	1.845	-	-	-	12.02.10	1005	2.49	-	-	100.10	-0.15	-	7.84	7.73	3003	0
РусьБанк-2	2000	9.50	2.160	22.08.08	470	1.21	22.02.10	1015	-	100.11	100.44	100.13	-0.23	9.59	-	9.48	30039	0
САМОХВАЛ-1	1500	11.40	0.593	23.04.08	345	0.92	21.10.09	891	-	100.01	100.10	100.01	0.44	11.70	-	11.39	20301	0
СанвэйГ 01	1000	11.66	5.079	06.06.07	31	0.06	03.12.08	569	-	99.90	100.25	99.53	-0.71	19.93	-	11.71	41801	0
Сахатрнфг1	1500	11.90	5.184	04.06.08	394	0.98	02.12.09	933	-	101.65	101.90	101.62	-0.02	10.50	-	11.71	7	0
СвобСокол2	600	11.75	5.537	-	-	-	22.11.07	192	0.50	100.30	100.70	100.31	-0.09	-	11.42	11.71	89	0
СевКаб 02	1000	11.00	1.989	04.12.07	210	0.54	28.11.08	564	-	99.91	100.05	100.03	-0.02	11.39	-	10.99	2000	0
СевКазна-1	1000	10.75	1.149	04.10.07	148	0.39	01.10.09	871	-	100.10	100.65	100.10	0.00	10.88	-	10.73	51	0
СЗТелек4об	2000	8.10	1.332	-	-	-	08.12.11	1669	3.27	102.31	102.50	102.45	0.00	-	7.56	7.90	8918	0
СибТлк-7об	2000	8.65	4.100	-	-	-	20.05.09	737	1.82	102.05	102.40	102.05	-0.10	-	7.68	8.47	18	0
Синергия-1	1000	10.70	0.557	24.10.07	170	0.45	22.04.09	709	-	99.40	100.00	99.50	-0.39	12.20	-	10.75	995	0
СМАРТС 02	500	14.00	5.331	-	-	-	26.06.07	43	0.12	100.05	100.10	100.09	0.08	-	13.27	13.98	23	0
СМАРТС 03	1000	14.10	1.584	02.10.07	144	0.39	29.09.09	869	-	99.60	99.75	99.75	0.12	15.21	-	14.13	1120	0
СодружФ-1	2500	10.45	0.515	-	-	-	22.10.09	892	2.21	99.75	100.15	100.15	0.05	-	10.64	10.43	1	0

Итоги торгов корпоративными облигациями

Эмитент	Объем, млн. руб.	Купон, %	НКД, %	Оферта			Погашение			Цена, %				Доходность, %			Объем сделок, тыс. руб.	
				дата	дней	дюрация, лет	дата	дней	дюрация, лет	спрос	предл.	срвз.	изм.	к оферте	к погаш.	текущая	биржевой	РПС
СОКАвто 01	1100	12.00	0.592	-			24.04.08	346	0.92	100.21	100.40	100.40	0.05	-	11.86	11.95	6	0
СПб-банк-1	1000	9.60	1.525	17.06.07	37	0.09	22.06.09	770	-	100.05	100.20	100.14	-0.06	8.26	-	9.58	38887	0
СРЗ-Фин 01	600	12.50	2.055	14.06.07	38	0.08	10.12.09	941	-	-	99.90	99.90	-0.10	14.27	-	12.51	1498	0
СТИНфин-01	300	15.50	1.741	-			01.04.08	323	0.85	99.00	100.00	99.96	-0.04	-	16.09	15.50	699	0
СтройМР 02	750	17.00	6.707	-			21.06.07	38	0.10	-	99.95	99.95	19.95	-	17.65	17.00	5	0
СуварКаз-1	900	12.50	1.404	01.04.08	330	0.85	31.03.09	687	-	100.09	100.15	100.12	0.04	12.69	-	12.48	5506	0
СудострБ-1	1500	10.50	3.740	05.07.07	57	0.14	02.07.09	780	-	100.30	100.36	100.30	-0.10	8.35	-	10.46	15246	0
ТАИФ-Фин01	4000	8.42	1.384	11.09.08	491	1.27	09.09.10	1214	-	99.65	99.90	99.85	0.05	8.71	-	8.43	149775	99800
ТехИнвст-1	2000	10.00	4.521	29.05.08	386	0.97	26.05.11	1473	-	99.45	99.53	99.53	0.00	10.75	-	10.04	2175	0
ТМК-03 обл	5000	7.95	1.808	19.02.08	284	0.75	15.02.11	1373	-	100.50	100.71	100.50	-0.15	7.38	-	7.91	276	0
Топкнига-2	1500	10.51	4.348	11.12.08	583	1.44	09.12.10	1305	-	101.05	101.90	101.65	-0.25	9.57	-	10.33	795	0
ТрансаэроФ	2500	11.65	3.032	09.08.07	94	0.24	05.02.09	633	-	100.10	100.20	100.10	-0.04	11.35	-	11.63	180	0
УБРиР-ф 02	1000	11.00	1.175	05.07.07	59	0.14	02.07.09	780	-	100.15	100.22	100.21	0.06	9.78	-	10.97	17035	0
УГМК-УЭМ01	3000	8.25	1.560	02.03.10	1030	2.52	28.02.12	1751	-	100.35	100.75	100.35	0.80	8.27	-	8.22	1003	0
УралЛЦ-01	1000	11.50	0.599	07.11.07	177	0.48	28.10.09	898	2.22	100.00	100.15	100.07	0.15	11.54	10.52	11.49	9006	0
УралСвзИн4	3000	9.99	0.301	-			01.11.07	171	0.47	101.30	101.59	101.35	0.10	-	7.12	9.85	10135	0
Финконтр 1	700	11.70	2.212	-			04.09.07	113	0.30	99.31	99.60	99.60	0.00	-	13.66	11.74	5	0
ФСК ЕЭС-02	7000	8.25	3.142	-			22.06.10	1135	2.73	103.42	103.49	103.40	-0.05	-	7.13	7.97	94	10340
ФСК ЕЭС-03	7000	7.10	2.918	-			12.12.08	578	1.48	100.40	100.50	100.49	-0.01	-	6.88	7.06	17586	90450
ФСК ЕЭС-04	6000	7.30	0.640	-			06.10.11	1606	3.82	100.45	100.57	100.50	0.00	-	7.29	7.26	10052	20075
ХайлендГФ1	750	12.75	1.397	-			02.04.08	324	0.84	100.75	101.00	100.90	0.29	-	12.17	12.63	3032	0
ЦентрТел-4	7000	13.80	3.214	-			21.08.09	830	1.99	113.62	113.75	113.60	0.05	-	7.32	12.14	13318	228984
ЧТПЗ 01об	3000	9.50	3.774	18.06.08	408	1.03	16.06.10	1129	-	102.10	102.30	100.68	-0.12	9.02	-	9.43	2	118262
ЭлемЛиз-01	600	12.50	1.610	26.03.08	319	0.82	24.03.10	1045	-	99.90	100.10	100.00	0.00	13.08	-	12.50	10000	0
ЭМАльянс 1	2000	10.50	3.510	13.07.07	64	0.16	08.07.11	1516	-	100.00	100.60	100.30	-0.20	8.65	-	10.46	1	0
ЭнергмашФ1	700	11.50	5.262	27.05.08	386	0.96	22.11.11	1653	-	-	101.90	101.70	-0.03	9.97	-	11.30	5085	0
ЮгТранзит	600	1.00	0.151	-			19.06.07	36	0.10	97.54	98.60	98.60	0.27	-	16.50	1.01	11	0
Юниаструм	1000	11.00	2.501	-			17.02.09	645	1.62	100.45	100.70	100.56	0.05	-	10.90	10.93	3460	0

Итоги торгов корпоративными облигациями

Эмитент	Объем, млн. руб.	Купон, %	НКД, %	Оферта			Погашение			Цена, %				Доходность, %			Объем сделок, тыс. руб.	
				дата	дней	дюрация, лет	дата	дней	дюрация, лет	спрос	предл.	срвз.	изм.	к оферте	к погаш.	текущая	биржевой	РПС
ЮСКК 01 обл	600	14.00	5.063	03.07.07	57	0.14	01.07.08	414	-	100.00	100.12	100.12	0.12	13.17	-	13.98	56	0
ЮТК-04 об.	5000	10.00	1.504	-	-	-	09.12.09	940	1.40	103.61	103.70	101.48	-2.19	-	9.24	9.85	1	37875
ЮТэйр-Ф 03	2000	10.40	4.160	16.12.08	587	1.45	14.12.10	1310	-	100.15	100.80	100.00	-0.25	10.66	-	10.40	3	13533
Итого :																1373021	2401055	

Итоги торгов муниципальными облигациями

Эмитент	Объем, млн. руб.	Купон, %	НКД, %	Погашение			Цена, %				Доходность, %		Объем сделок, тыс. руб.	
				дата	дней	дюрация, лет	спрос	предл.	срвз.	изм.	к погаш.	текущая	биржевой	РПС
Башкорт4об	500	8.02	1.319	13.09.07	122	0.33	100.21	100.54	100.30	-0.01	7.18	7.99	517	0
Башкорт5об	1000	8.02	0.110	04.11.09	905	2.30	102.43	102.57	102.54	0.01	7.01	7.82	5634	0
Белгор2006	1020	8.24	0.429	19.10.11	1619	3.77	100.30	100.50	100.40	0.45	8.05	8.20	1315	0
ВолгогрОб1	700	11.99	4.731	17.06.10	1130	1.44	103.96	104.40	104.40	0.35	7.85	11.48	538	0
ВоронежОб2	500	13.00	5.307	18.06.09	766	1.84	106.42	108.15	108.25	0.07	7.85	12.00	9201	0
ВоронежОб3	500	10.25	3.735	27.06.11	1505	3.16	107.01	107.55	107.25	-0.05	8.16	9.55	553	0
ВоронежОбл	600	13.00	2.173	15.12.07	215	0.57	103.03	103.10	103.04	-0.01	7.88	12.61	824	0
ИркОбл31-3	3000	7.75	0.928	24.11.10	1290	1.61	99.50	99.80	99.68	0.03	2.68	7.77	1	41612
ИркОбл31-4	1200	8.25	4.091	26.05.10	1108	1.36	100.02	100.30	100.25	-0.04	7.86	8.22	1000	20045
Карелия 2	500	8.27	0.566	14.04.11	1431	3.03	100.15	100.50	100.30	0.01	8.07	8.24	52156	0
КОМИ 5в об	500	13.00	1.816	24.12.07	224	0.59	103.53	103.89	103.52	-0.48	7.27	12.55	310	0
КОМИ 8в об	1000	9.00	1.701	03.12.15	3125	5.95	100.40	101.00	100.40	-0.60	7.35	8.96	518	0
КостромОб4	800	11.00	1.868	11.03.08	302	0.79	102.63	102.69	102.69	0.01	7.83	10.71	26612	4501
МГор29-об	5000	10.00	4.384	05.06.08	388	0.99	104.30	104.70	104.43	0.43	5.72	9.57	24740	40670
МГор36-об	4000	10.00	4.082	16.12.08	582	1.46	105.90	106.25	106.25	0.00	5.92	9.41	1877	56506
МГор38-об	5000	10.00	3.808	26.12.10	1322	3.06	112.30	112.58	112.24	-0.36	6.27	8.90	8483	0
МГор39-об	10000	10.00	3.096	21.07.14	2625	5.43	110.06	110.12	110.10	-0.02	6.49	9.08	26687	0
МГор41-об	10000	10.00	2.849	30.07.10	1173	2.79	107.65	108.05	107.83	0.01	6.17	9.27	3237	104517
МГор44-об	20000	10.00	3.863	24.06.15	2963	5.91	109.91	109.98	109.91	-0.08	6.54	9.09	1247	10995
МГор47-об	10000	10.00	0.438	28.04.09	715	1.81	106.45	106.70	106.45	-0.75	5.88	9.39	4725	0
Мос.обл.5в	12000	10.00	0.842	30.03.10	1051	1.87	106.58	106.62	106.62	-0.02	6.52	9.37	16472	15997
Мос.обл.6в	12000	9.00	0.493	19.04.11	1436	3.41	107.60	107.67	107.60	-0.02	6.88	8.36	371	43051
Мос.обл.7в	16000	8.00	0.416	16.04.14	2529	5.48	105.50	105.55	105.55	0.05	7.10	7.57	15834	105490
НижгорОбл2	2500	9.99	0.241	02.11.08	538	0.95	102.51	102.65	102.51	-0.01	7.33	9.74	1740	14366
Новсиб 3об	1000	13.00	4.381	14.07.09	792	1.91	110.10	110.25	110.20	0.00	7.04	11.79	38570	0
НовсибО-05	2500	8.50	1.281	15.12.09	946	1.59	101.60	101.77	101.60	-0.10	7.28	8.36	2269	0
СамарОбл 2	2000	6.82	1.121	09.09.10	1214	2.97	99.00	99.40	99.10	0.05	7.32	6.88	4905	0
ТверОбл 05	800	7.95	1.590	30.11.08	566	1.45	100.50	100.80	100.75	0.23	7.64	7.89	302	143374
Томск.об-3	900	8.00	0.110	09.11.09	910	1.88	99.03	99.25	99.00	0.15	7.72	8.08	0	0
ТульскОб 1	1500	8.50	1.071	28.06.09	776	1.95	103.00	103.18	103.18	0.13	7.06	8.23	515	0
Хабаровск6	1000	8.00	3.748	24.11.09	925	1.49	100.80	100.93	100.80	-0.03	7.14	7.93	15	0
Чувашия-05	1000	7.85	3.441	05.06.11	1483	3.45	102.31	103.35	102.31	0.01	7.31	7.67	102	0
Якут-07 об	2500	7.80	0.385	17.04.14	2530	4.66	101.61	101.80	101.65	-0.08	7.65	7.67	20840	434234
Якут-10 об	800	12.00	1.808	17.06.08	400	1.03	104.81	105.29	105.00	-0.07	7.41	11.42	1	0
ЯНАО-1 об	1800	10.00	2.685	03.08.08	447	1.16	-	104.40	104.30	-0.17	6.38	9.58	521	0
ЯрОбл-02	1000	12.78	1.436	03.07.07	50	0.14	100.85	100.97	100.85	0.00	6.61	12.67	1	0
ЯрОбл-04	1000	10.50	4.948	26.05.09	743	1.81	106.00	106.30	106.00	-0.11	7.17	9.90	181	0
ЯрОбл-06	2000	7.75	0.425	19.04.11	1436	2.55	100.10	100.30	100.20	0.06	7.38	7.73	34251	119220
ЯрОбл-07	3500	10.12	1.137	30.03.10	1051	2.40	100.63	100.94	100.87	-0.06	7.70	10.03	102	103376
Ярославль1	400	9.00	1.356	17.12.09	948	1.90	100.25	100.35	100.35	0.07	9.11	8.96	2027	0
Итого :												309210	1257960	

Итоги торгов государственными облигациями

Выпуск	НКД, %	Погашение		Цена, %					Доходность, %	Объем сделок, тыс. руб.
		дата	дюрация, лет	мин.	мак.	закр.	срвз.	изм. срвз.		
25057	3.850	20.01.2010	2.46	103.75	103.75	103.75	103.75	0.14	6.01	1929
25061	1.910	05.05.2010	2.75	99.60	99.65	99.60	99.64	-0.00	6.06	16939
46002	21.950	08.08.2012	3.76	109.60	109.60	109.60	109.60	-0.06	6.15	219
46014	15.040	29.08.2018	5.21	109.32	109.35	109.35	109.32	-0.02	6.28	4373
46017	20.720	03.08.2016	6.38	106.40	106.40	106.40	106.40	-0.02	6.41	11704
46021	17.970	08.08.2018	7.57	100.00	100.05	100.05	100.04	-0.04	6.47	56025
46018	15.040	24.11.2021	8.48	111.28	111.35	111.35	111.34	-0.06	6.50	56659
46020	16.830	06.02.2036	12.73	102.50	102.79	102.70	102.79	0.04	6.79	5140

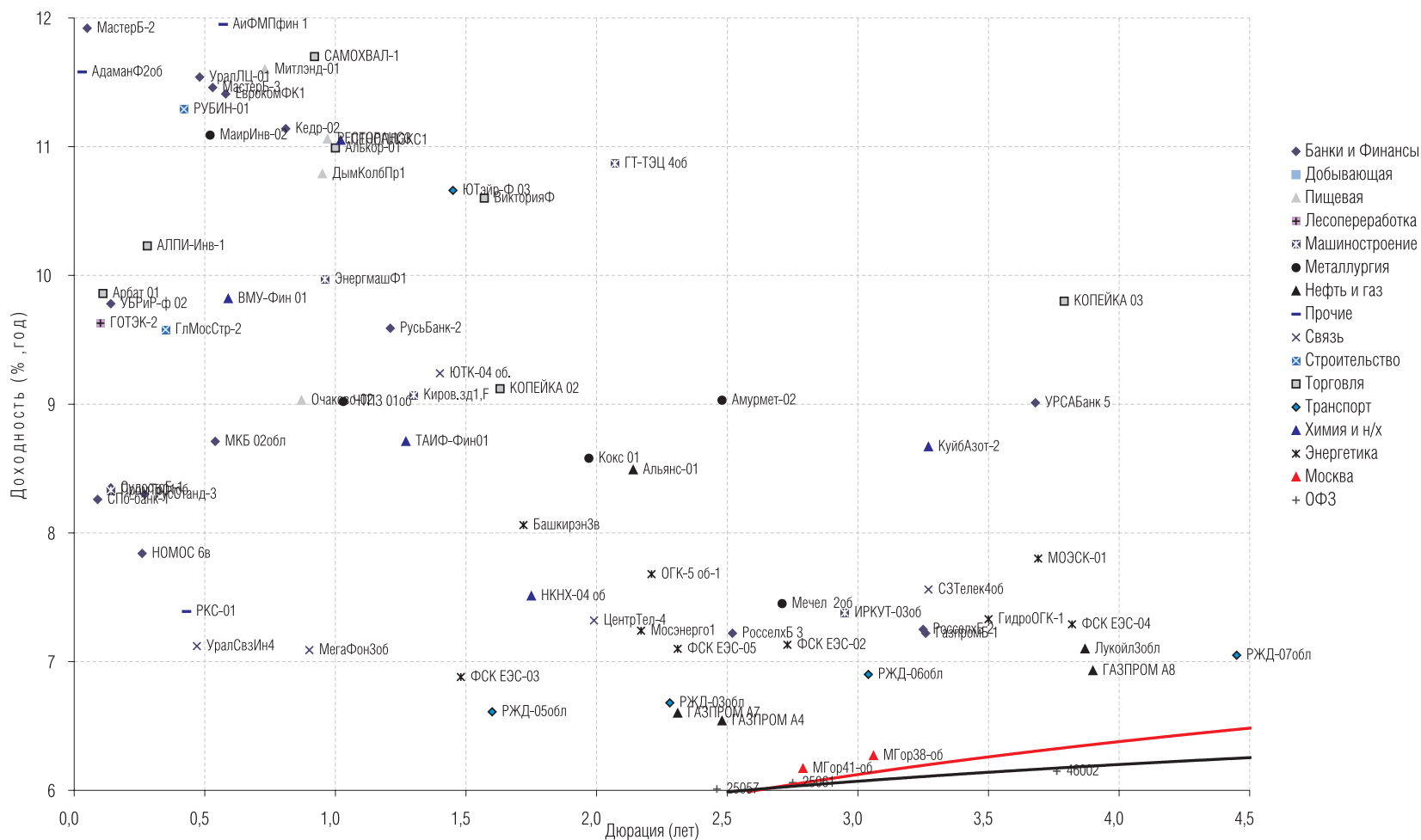
Вексельный рынок

СТРУКТУРА ВЕКСЕЛЬНЫХ ИНДЕКСОВ И ДОХОДНОСТИ ВЕКСЕЛЕЙ

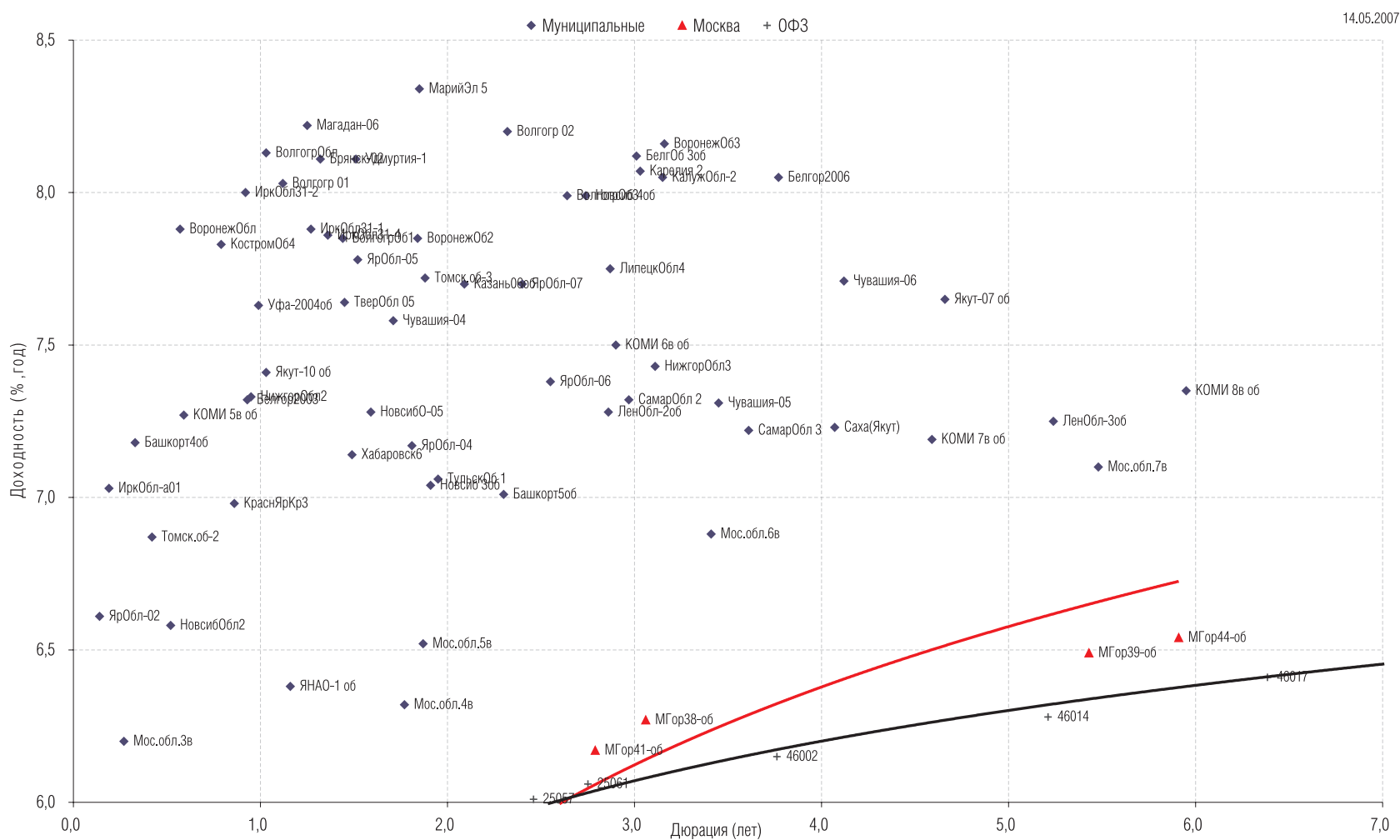
Эмитент	Векселя с погашением через:							
	1 месяц		3 месяца		6 месяцев		12 месяцев	
	Доля, %	Дох-ть, %	Доля, %	Дох-ть, %	Доля, %	Дох-ть, %	Доля, %	Дох-ть, %
Абсолют Банк	10,0	7,37	-	-	5,0	7,72	15,0	8,04
Авангард	-	-	-	-	-	-	-	-
Агропромкредит	-	-	-	-	-	-	-	-
АК Барс	-	-	-	-	5,0	7,68	-	-
Альфа-Банк	-	-	10,0	7,18	5,0	7,30	-	-
Банк БИН	5,0	10,15	10,0	10,12	-	-	-	-
БПФ	5,0	10,14	-	-	2,5	11,53	10,0	12,33
ВБРР	-	-	10,0	7,25	5,0	7,54	10,0	7,98
ВТБ	10,0	6,18	-	-	5,0	6,53	10,0	6,96
Газпромбанк	10,0	6,31	-	-	-	-	10,0	6,97
Глобэкс	-	-	5,0	9,66	-	-	-	-
Еврофинанс	-	-	-	-	5,0	7,33	-	-
Зенит	-	-	10,0	6,96	5,0	7,54	-	-
Импэксбанк	-	-	5,0	6,48	-	-	-	-
МБРР	5,0	6,95	10,0	7,21	2,5	7,47	-	-
МБСПб	-	-	5,0	9,15	2,5	9,56	-	-
МДМ-Банк	5,0	6,39	10,0	6,85	-	-	-	-
МежПромБанк	-	-	-	-	5,0	7,86	-	-
Моск.Кред.Банк	-	-	5,0	9,19	5,0	9,56	-	-
Банк Москвы	-	-	-	-	-	-	-	-
Петрокоммерц	10,0	6,75	-	-	5,0	7,41	-	-
НОМОС-Банк	-	-	-	-	5,0	7,69	-	-
Пробизнесбанк	-	-	-	-	5,0	8,22	15,0	8,97
Промсвязьбанк	5,0	7,28	-	-	5,0	7,61	10,0	8,02
Росбанк	-	-	5,0	6,51	5,0	6,83	10,0	7,19
Россельхозбанк	-	-	-	-	-	-	-	-
Русь-Банк	-	-	5,0	9,08	-	-	-	-
Сбербанк РФ	-	-	-	-	-	-	10,0	7,07
Связь-Банк	-	-	-	-	5,0	8,44	-	-
Северная Казна	5,0	9,46	-	-	-	-	-	-
СКБ	-	-	5,0	10,12	-	-	-	-
Судостроительный	10,0	8,73	5,0	8,84	5,0	9,06	-	-
Татфондбанк	10,0	9,76	-	-	5,0	10,25	-	-
Транскредитбанк	-	-	-	-	5,0	7,07	-	-
УралВТБ	-	-	-	-	-	-	-	-
УралСиб	10,0	6,71	-	-	-	-	-	-
ЭкспоБанк	-	-	-	-	2,5	10,31	-	-
ИНДЕКС:	100,0	7,70	100,0	8,01	100,0	8,05	100,0	8,20

Кривые доходности

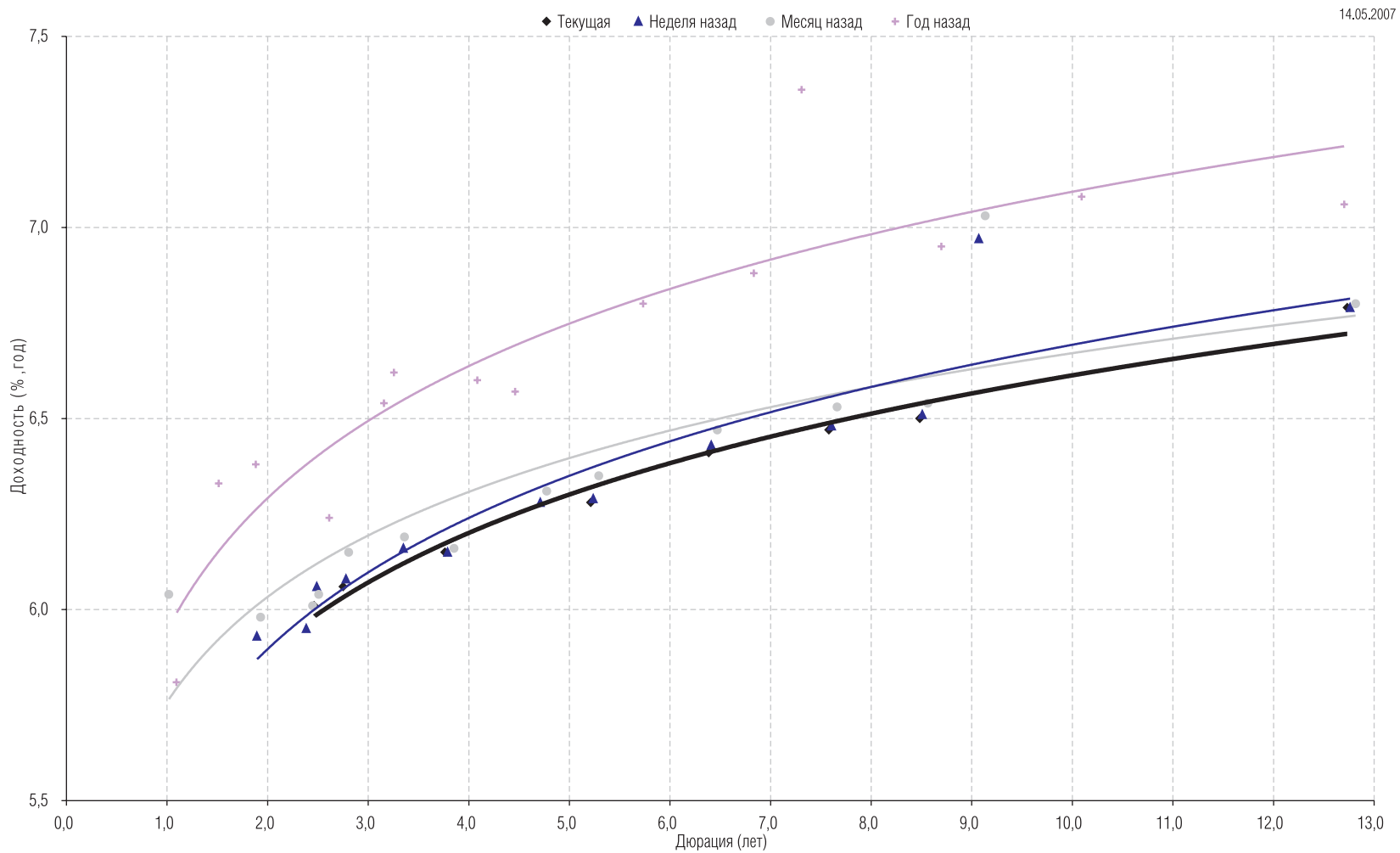
14.05.2007



Кривые доходности



Кривые доходности



ОПЕРАЦИИ С АКЦИЯМИ

Руководитель департамента:

Павел Ващенко (доб. 335; e-mail: pvaschenko@regnm.ru)

Клиентское обслуживание:

Владимиров Владимир (доб. 570; e-mail: vladimirov@regnm.ru)

Антон Коновалов (доб. 507; e-mail: konovalov@region.ru)

Маргарита Петрова (доб. 333; e-mail: rita_petrova@regnm.ru)

Синика Елена (доб. 549; e-mail: sinika@region.ru)

Трейдеры:

Марина Муминова (доб. 157; e-mail: muminova@regnm.ru),

(095) 264 4372 (прямой)

Летфуллин Рифат (доб. 504; e-mail: letfullin@regnm.ru)

Орловский Максим (доб. 534; e-mail: orlovskiy@renm.ru)

Янковский Александр (доб. 585; e-mail: java@regnm.ru)

ОПЕРАЦИИ С ВЕКСЕЛЯМИ

Павел Голышев (доб. 303; email: golyshev@regnm.ru)

Виктория Скрыпник (доб. 301; email: vvs@regnm.ru)

Елена Шехурдина (доб. 463; email: lenash@regnm.ru)

Крищенко Богдан (доб. 580; email: valentine@regnm.ru)

ОПЕРАЦИИ С ОБЛИГАЦИЯМИ

Сергей Гуминский (доб. 433; email: guminskiy@regnm.ru)

Петр Костиков (доб. 471; email: kostikov@regnm.ru)

Игорь Каграманян (доб. 575; email: kia@regnm.ru)

Нестерова Анна (доб. 549; email: nesterova@regnm.ru)

ОРГАНИЗАЦИЯ ПРОГРАММ ДОЛГОВОГО ФИНАНСИРОВАНИЯ

Олег Дулебенец (доб. 584; e-mail: dulebenets@regnm.ru)

Константин Ковалев (доб. 547; e-mail: kovalev@regnm.ru)

АНАЛИТИЧЕСКОЕ УПРАВЛЕНИЕ

Начальник управления:

Константин Комиссаров (доб. 428; e-mail: komissarov@regnm.ru)

Долговой рынок:

Александр Ермак (доб. 405; e-mail: aermak@regnm.ru)

Фондовый рынок:

Константин Гуляев (доб. 140; e-mail: gulyaev@region.ru)

ДОВЕРИТЕЛЬНОЕ УПРАВЛЕНИЕ

Сергей Малышев (доб. 120; email: smalyshev@regnm.ru)

Данила Шевырин (доб. 178; email: she_dv@regnm.ru)

Группа компаний «РЕГИОН» объединяет динамично развивающиеся компании, оказывающие в совокупности целый спектр услуг на рынке ценных бумаг, в числе которых услуги в сфере брокерской (ООО «БК РЕГИОН»), депозитарной деятельности (ЗАО «ДК РЕГИОН»), доверительного управления ценными бумагами, управления инвестиционными фондами, паевыми инвестиционными фондами и негосударственными пенсионными фондами (ЗАО «РЕГИОН ЭСМ»), а также услуги финансового консультанта на рынке ценных бумаг (ЗАО «РЕГИОН ФК»). Компании группы обладают всеми необходимыми лицензиями для осуществления соответствующих видов деятельности. Профессионализм сотрудников компаний группы подтвержден рейтингами НАУФОР (АА — высокая степень надежности), журнала «Деньги», а также многочисленными опросами участников рынка ценных бумаг, проводимых информационными агентствами АК&М и РосБизнесКонсалтинг, по результатам которых Компания устойчиво занимает ведущие места. Основные причины наших успехов кроются в четком понимании тенденций рынка и чутком отношении к интересам наших клиентов. Если Вам потребуется какая-либо помощь, либо Вы захотите более подробно узнать о спектре оказываемых нами услуг, пожалуйста, свяжитесь с нами.

Многоканальный телефон: (495) 777 29 64

Факс: (495) 777 29 64 доб. 234

www.region.ru

Страницы компании в информационной системе REUTERS: <REGION>

Данный обзор носит исключительно информационный характер и не может рассматриваться как предложение к заключению сделок с компаниями группы «РЕГИОН». Мы не претендуем на полноту и точность изложенной информации. Наши клиенты могут иметь позицию или какой-либо иной интерес в любой сделке прямо или косвенно упомянутой в тексте настоящего обзора. «РЕГИОН» не несет ответственности за любой прямой или косвенный ущерб, наступивший в результате использования информации, изложенной в настоящем обзоре. Любые операции с ценными бумагами, упоминаемыми в настоящем обзоре, могут быть связаны со значительным риском.